

Bourse aux matériaux

Aspects techniques
et offre d'appui

2026





Strasbourg • (FR)



Haut-Doubs • (FR)



Strasbourg • (FR)



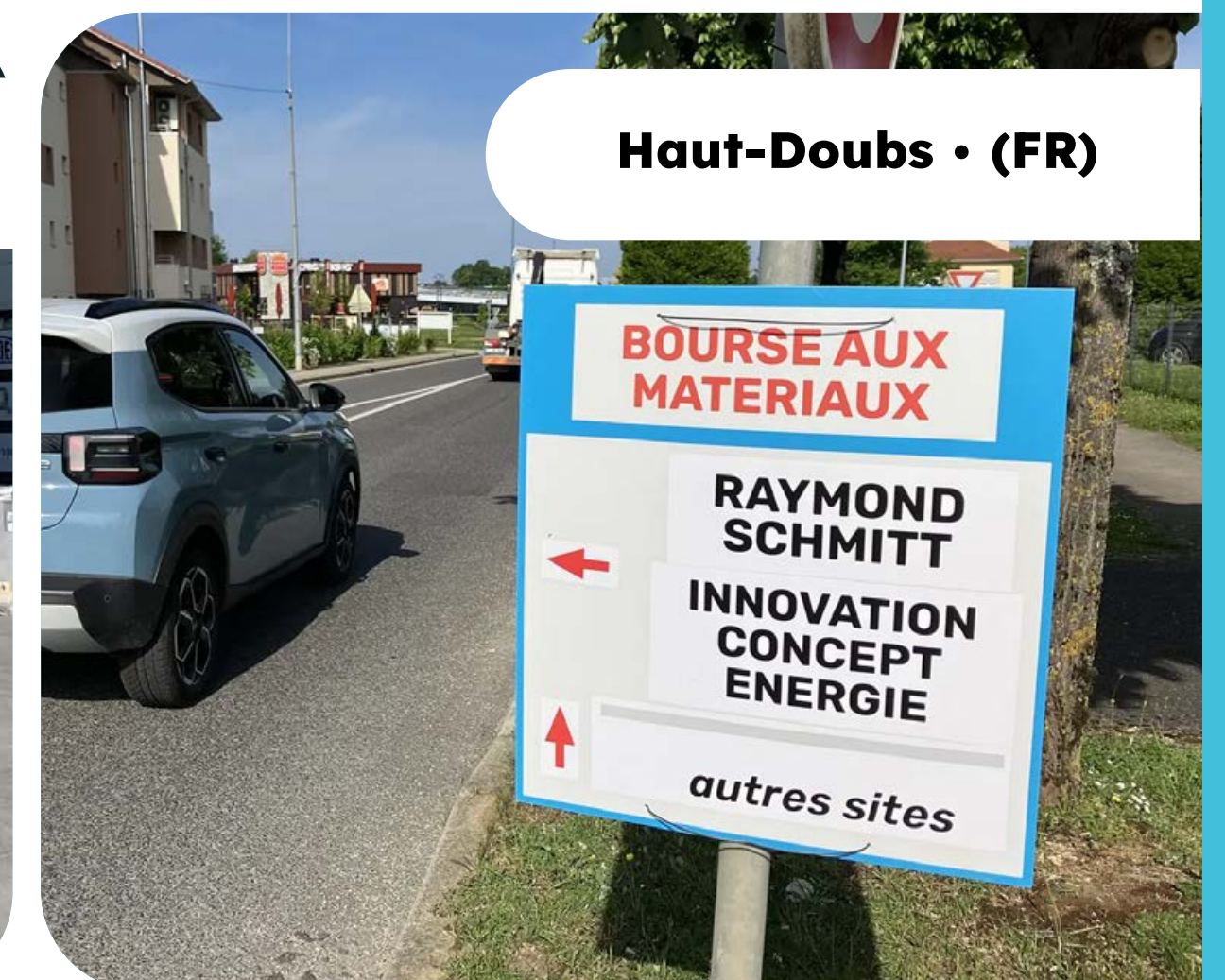
Haut-Doubs • (FR)



Haut-Doubs • (FR)



Namur • (BE)



Haut-Doubs • (FR)

Index



Présentation de l'événement **4**

Aspects techniques liés au montage **14**

L'offre d'appui **20**

Aperçu global

Cursus d'accompagnement

Kit outil

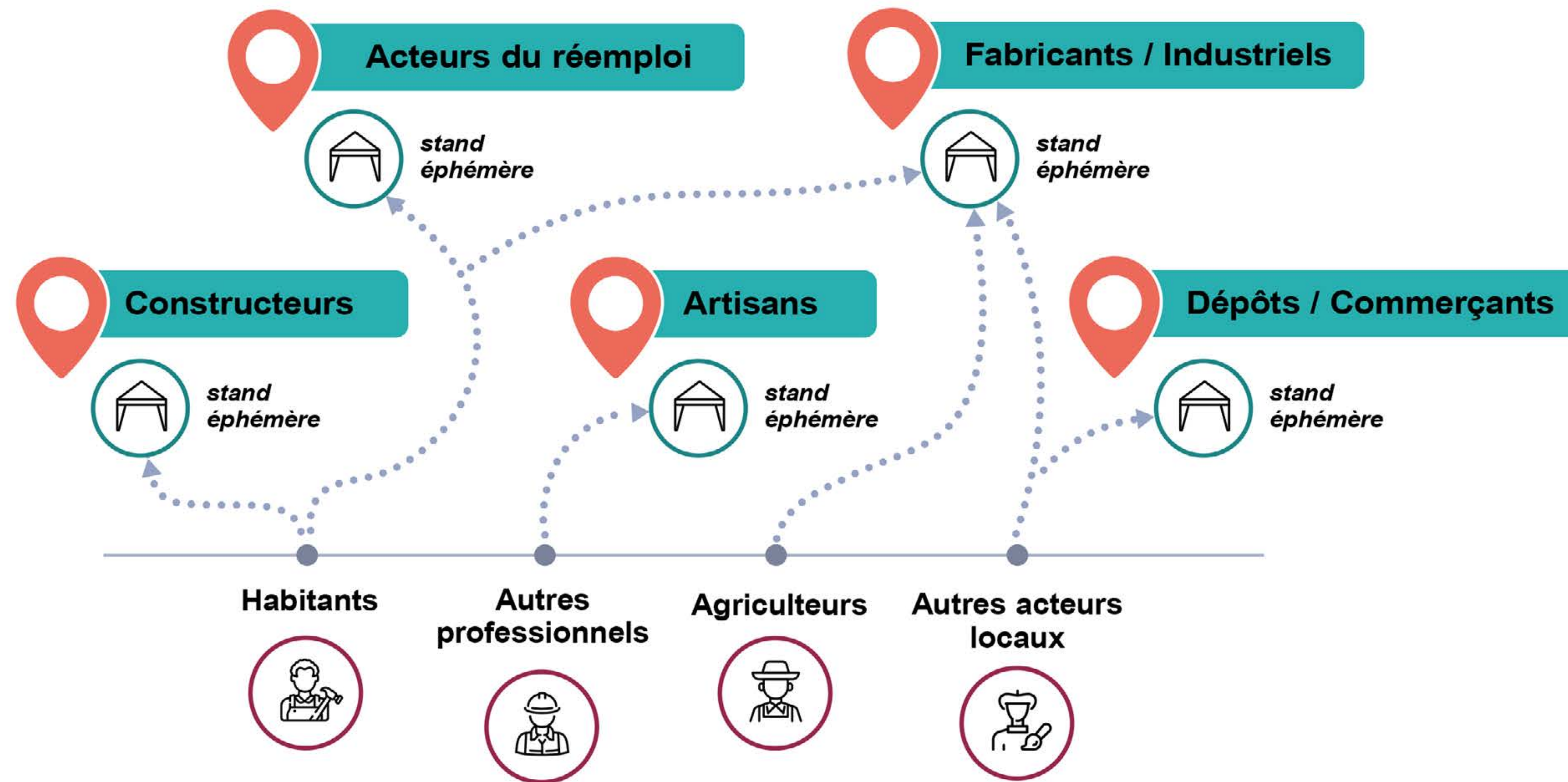
Kit com

Kit web

Proposition tarifaire

Infos & contacts **33**

L'événement en quelques mots :



Le temps d'un événement, la Bourse aux matériaux fait le lien entre les stocks immobilisés dans les entreprises du bâtiment et les différents acteurs locaux pouvant avoir un intérêt pour ces types de matériaux.

L'événement en quelques mots :



● *Un événement
annuel et local*



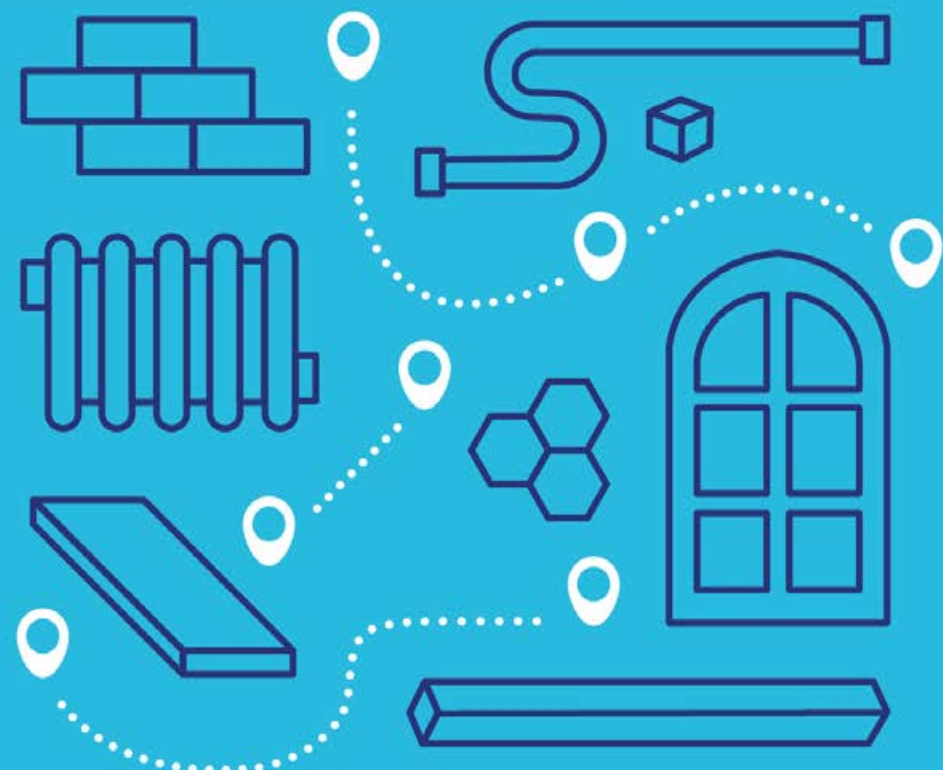
● *Monté en coopération
public-privé*



● *Avec un mode
d'organisation
spécifique*

Immersion dans une édition type :

Guide de l'événement

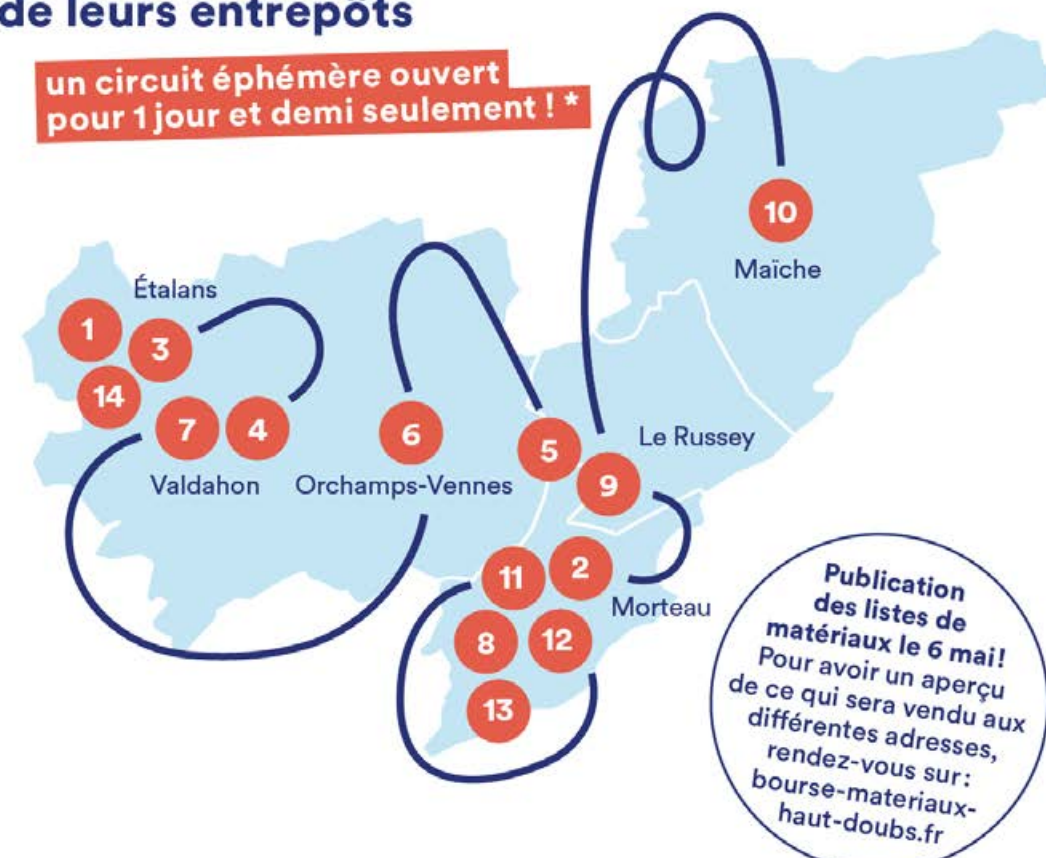


Bourse aux matériaux

En direct des entreprises
16-17 mai 2025 | Haut-Doubs

Les professionnels déstockent en direct de leurs entrepôts

un circuit éphémère ouvert pour 1 jour et demi seulement ! *



Publication des listes de matériaux le 6 mai ! Pour avoir un aperçu de ce qui sera vendu aux différentes adresses, rendez-vous sur : bourse-matériaux-haut-doubs.fr



1. Art Fermetures
Z.A. La Croix de Pierre
3 rue Plaine Chaux
Étalans
Vendredi 9h-12h | 14h-18h
Samedi 9h-12h



2. Création Parquets et Carrelages
15 rue du Bief, Morteau
Vendredi 9h30 - 18h45
Samedi 9h30 - 18h



3. Cuisines et Bains Lombardot
Z.A. La Croix de Pierre
7 rue des Ruchottes
Étalans
Vendredi 8h-12h | 13h-18h
Samedi 8h-12h

* à l'exception de Création Parquets et Carrelages et la Scierie des Genévriers qui resteront ouverts le samedi après-midi et de Finn-Est qui n'ouvrira que le vendredi.



4. E.I. Raymond Schmitt
9 rue des Banardes
Valdahon
Vendredi 8h-17h
Samedi 8h-12h



8. Jurabois Burgunder
25 Le Beugnon
Grand'Combe-Châteleu
Vendredi 7h30-12h | 13h-18h
Samedi 8h-11h45



12. Simonin SAS
22 ZA des Épinottes
Montlebon
Vendredi 9h-12h | 14h-17h
Samedi 9h-12h



5. Finn-Est
Z.A. Le Bas de la Chaux
6 et 7 rue des Dolines
Le Bélieu
Vendredi 7h30-12h30 | 13h30-18h (fermé samedi)



9. Matériauthèque du Bélieu
Z.A. Le Bas de la Chaux
D329A Le Bélieu
Vendredi 9h-17h30
Samedi 9h-12h



13. Société Garnache
18 Les Saules
Les Gras
Vendredi 7h30-12h | 13h-17h30
Samedi 8h-12h



6. Haut-Doubs Carrelage
3 chemin de Planches Sèches, Orchamps-Vennes
Vendredi 7h30-12h | 13h30 - 18h
Samedi 7h30-12h



10. Scierie des Genévriers
Zone Industrielle
1 impasse des Mortures
Maïche
Vendredi 8h-12h | 13h30-18h30
Samedi 8h-12h | 13h30-16h



14. Véranda Rêve
Z.A. La Croix de Pierre
9 rue des Ruchottes
Étalans
Vendredi 9h30-17h
Samedi 9h30-12h



7. Innovation Concept Energie
9 rue des Banardes
Valdahon
Vendredi 8h-16h
Samedi 8h-12h



11. SERAC Tout-Faire
1 rue du Pont Rouge
Morteau
Vendredi 7h30-12h | 13h30 - 18h30
Samedi 8h-12h

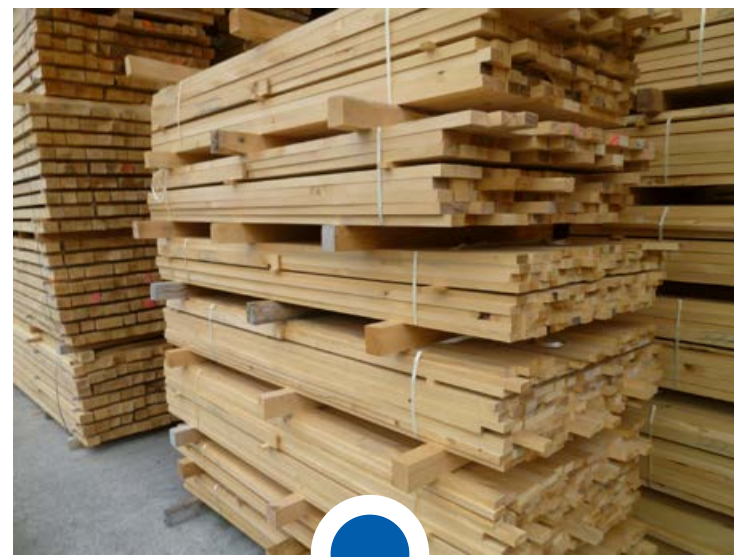
L'équipe organisatrice pose le cadre et communique autour de l'événement

Les entreprises accueillent les visiteurs

Les visiteurs repèrent les matériaux utiles à leurs projets et se rendent sur place le jour-j

Immersion dans une édition type :

Le format de l'événement cible des types de matériaux spécifiques. Ce sont ces types de stocks qui forment la promesse de l'événement et qui sont mis en lumière lors de la campagne de communication.



Surplus neufs



Derniers stocks



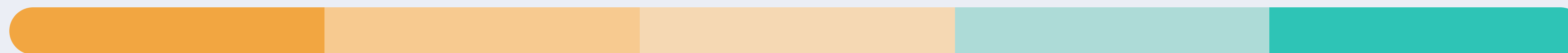
Second choix ou déclassé mineur



Pour réemploi et bricolage

Elements partiels, belles chutes, pièces, etc.

Niveau de départ



Niveau élevé

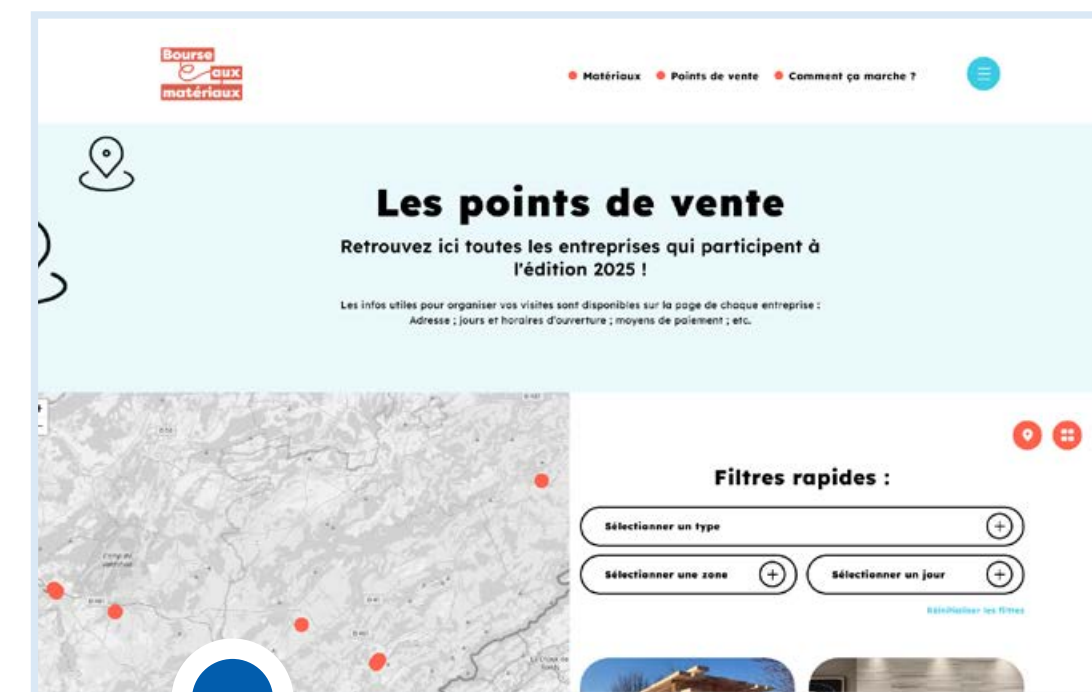
Niveau d'engagement en termes de réemploi de matériaux

Un événement qui prend vie de façon progressive :

L'événement connaît déjà une première phase en ligne, puis il s'ancre petit à petit dans la réalité du territoire :



1. La campagne de communication



2. Les différentes phases du site web



3. La signalétique

4. Des affichages harmonisés aux différents points participants



Immersion dans une édition type :

*Pour une édition :
(en moyenne)*

12	entreprises participantes
647	visites le jour-j
51%	de visiteurs acheteurs
entre 20 t. et 96 t.	de matériaux remis en circulation par édition
entre 18k€ et 131k€	de volume d'affaires par édition
★★★★☆	notation événement par les visiteurs

*Total cumulé
x7 éditions*

*Total cumulé tous
événements FR+BE*

41

208

4 530

12 591

2 310

-

370 t.

603 t.

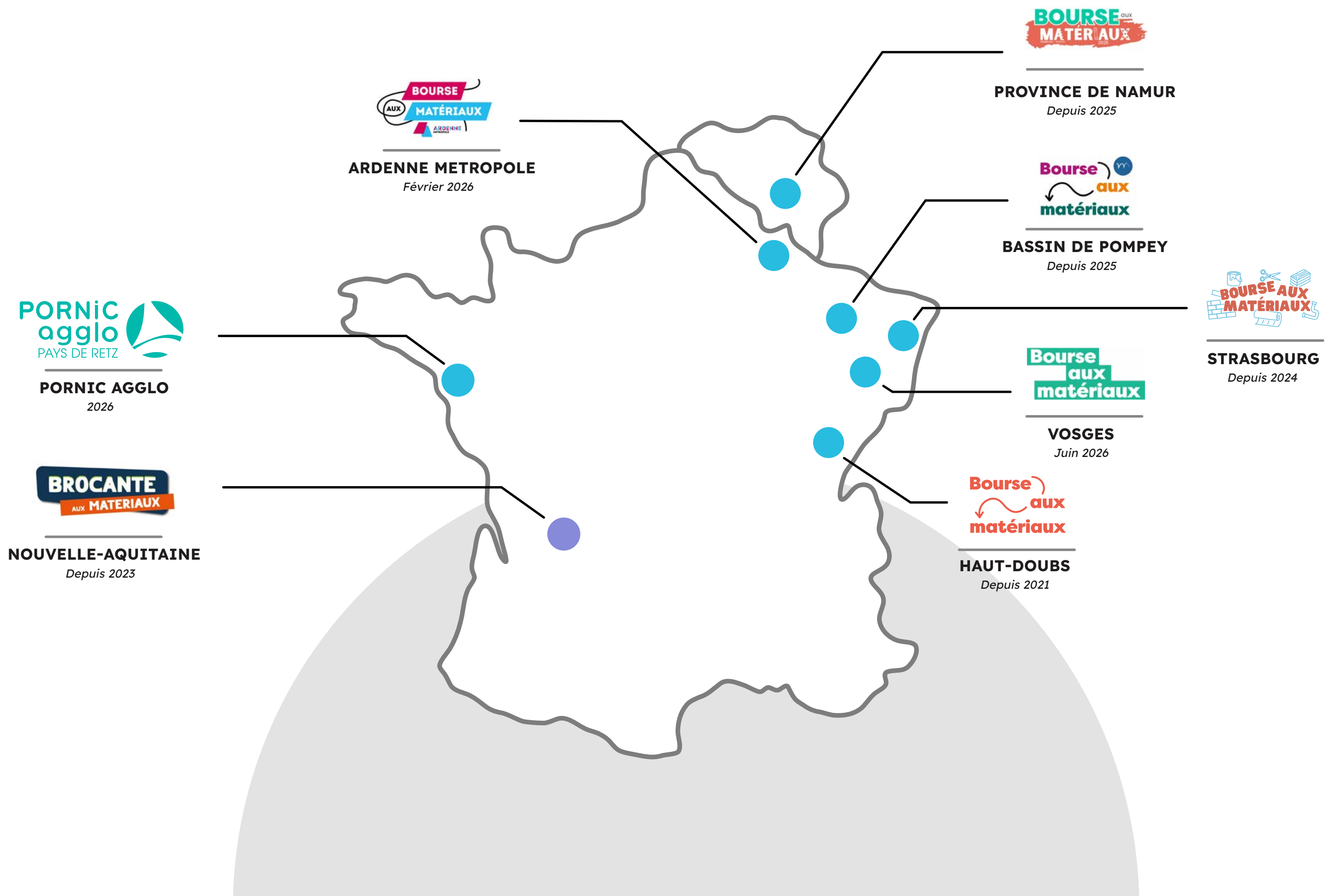
425k€

749k€

Une communauté inter-territoires en émergence :

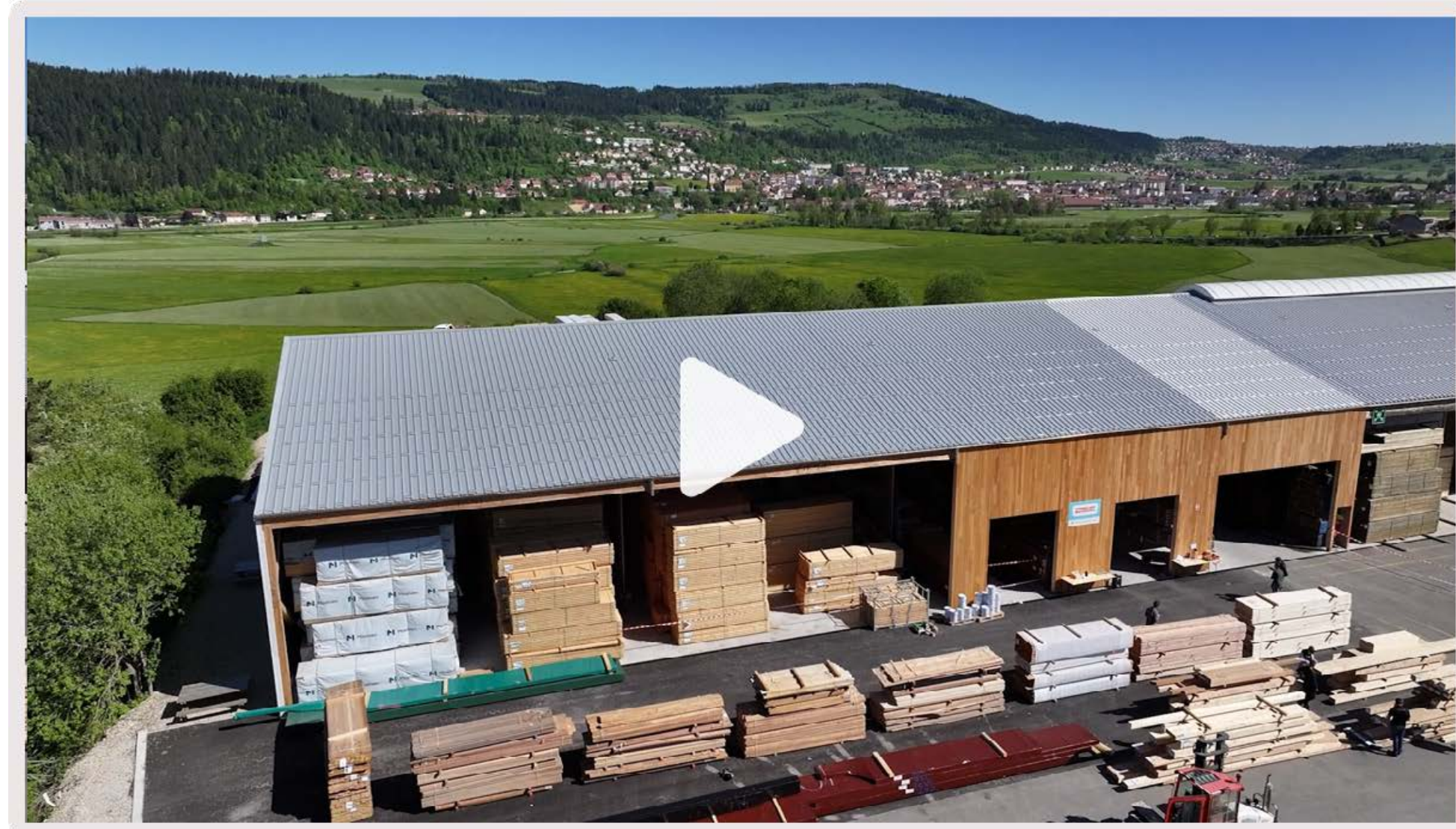
Après une 1ère expérimentation du format en 2021 sur le territoire du Haut-Doubs (Bourgogne Franche-Comté), différents échanges d'expériences ont conduit au développement de l'événement sur d'autres territoires en France et Belgique.

Cette diversité d'acteurs organisateurs et de typologie de territoires permet de mutualiser des expériences et des outils.



L'événement en images et en vidéos :

Le retour en images de l'édition 2025 du Haut-Doubs est en ligne :



The screenshot shows the website for the 'Bourse aux matériaux' event. At the top left is the logo 'Bourse aux matériaux'. To the right are navigation links: 'Matériaux', 'Points de vente', and 'Comment ça marche?'. A blue play button icon is visible. The main header features a wood log icon and the text 'Retour en images' followed by '7ème édition du Haut-Doubs 16-17 mai 2025'. A large blue graphic on the right contains the event title 'Bourse aux matériaux' and the text 'En direct des entreprises 16-17 mai 2025 | Haut-Doubs', surrounded by icons of various building materials. Below this, there are two sections: 'Sur les routes de l'édition 2025' with four small photo thumbnails, and 'Art Fermetures' with a sub-section 'Étalans' and four more photo thumbnails.



Aspects techniques liés au montage

Dimensionnement de l'événement :

Pré-requis :

- ✓ *Territoire rural ou urbain / sur une zone ciblée ou sur l'ensemble d'un territoire*
- ✓ *Tissu économique composé de minimum 100 entreprises du bâtiment : artisans, industriels, et commerçants.*

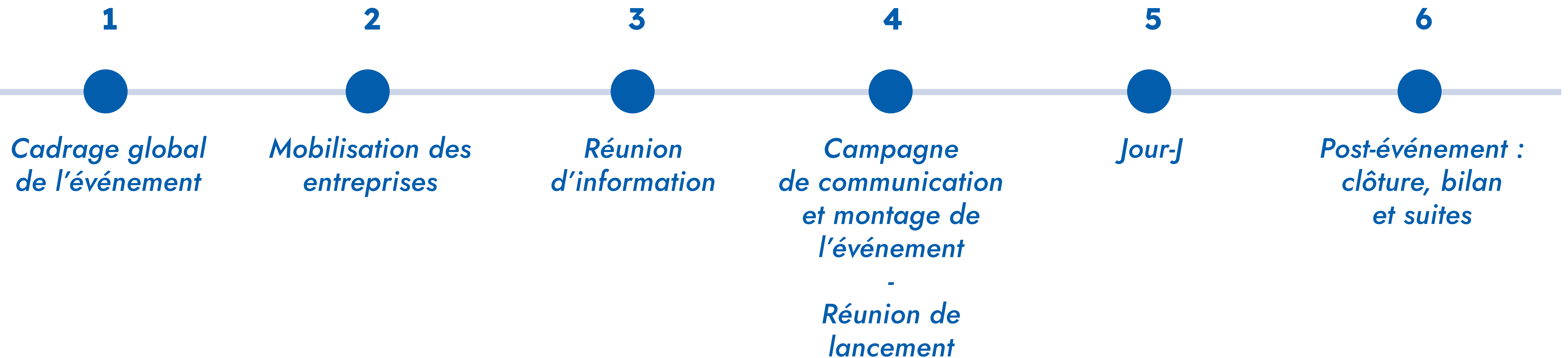
Calendrier et grandes étapes :



Durée de montage recommandée : 7 mois

Durée de montage minimale : 3 mois

Périodes propices : Printemps ; Début d'été ; Première partie d'automne



Dimensionnement de l'événement :

Temps nécessaire au montage :

Le temps de montage est variable selon le dimensionnement de l'événement (zone géographique couverte, nombre d'entreprises participantes, ampleur de la campagne de communication, objectifs spécifiques et résultats attendus, etc.)

Un chiffrage en % ETP est en cours auprès des différents territoires organisateurs pour obtenir une mesure précise du temps de travail selon les différents scénarios.

L'offre d'appui au montage permet de diminuer significativement le temps nécessaire à la mise en place de l'action en proposant des solutions d'optimisation à chacune des étapes. Pour les mêmes effets utiles, le gain est de l'ordre de plusieurs semaines de travail.

Dimensionnement de l'événement :

Budget opérationnel de l'action :

<i>Campagne de mobilisation + de communication</i>	3 500 €	<i>Diffusion tous canaux (hors conception visuelle)</i>
<i>Signalétique</i>	2 000 €	<i>Investissement 1^{ère} édition : réutilisables par la suite</i>
<i>Frais de buffet accueil pro.</i>	1 200 €	<i>2 Petits déjeuner + 1 repas.</i>
	~ 6 700 €	

Résultats attendus et observés :

Le format de l'événement est particulièrement calibré pour :

- *Amorcer la pratique du réemploi en milieu professionnel.*
- *Agir en complémentarité des autres offres et acteurs du réemploi du territoire.*
- *Expérimenter un projet de coopération économique et créer des nouvelles formes de liens entre secteur public et secteur privé.*
- *S'intègre bien à la vie locale - un temps fort qui s'inscrit dans les programmations événementielles des territoires.*

Bien que se tenant sur une durée de quelques jours par an, l'événement présente des effets toute l'année, avec des professionnels qui gardent désormais leurs matériaux avec l'arrivée de ce nouveau débouché.

A photograph of a hardware store aisle. In the background, a white van is parked, partially covered by a blue tarp. The aisle is filled with wooden pallets, stacks of lumber, and various construction materials. Several people, including a man in a grey hoodie, a woman in a red jacket, and a child in a colorful hat, are standing and looking at the materials. A sign on the right wall reads "MATERIEL".

L'offre d'appui au montage

Mode de fonctionnement

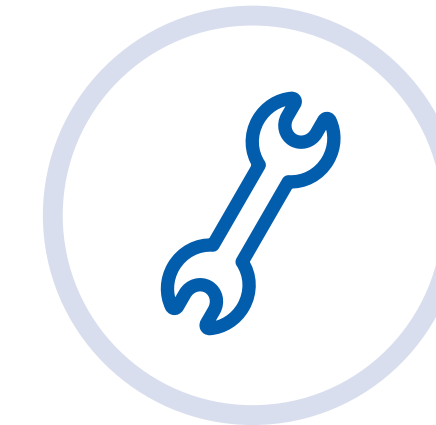
Votre événement

Votre vision

Votre stratégie

Vos objectifs

Votre équipe



Notre appui technique

Accompagnement sur mesure + outils prêts et adaptables



YAKA - Pôle Territorial de Coopération Économique du Haut-Doubs

Association à but non lucratif membre du Réseau Synapse et du Réseau national des PTCE

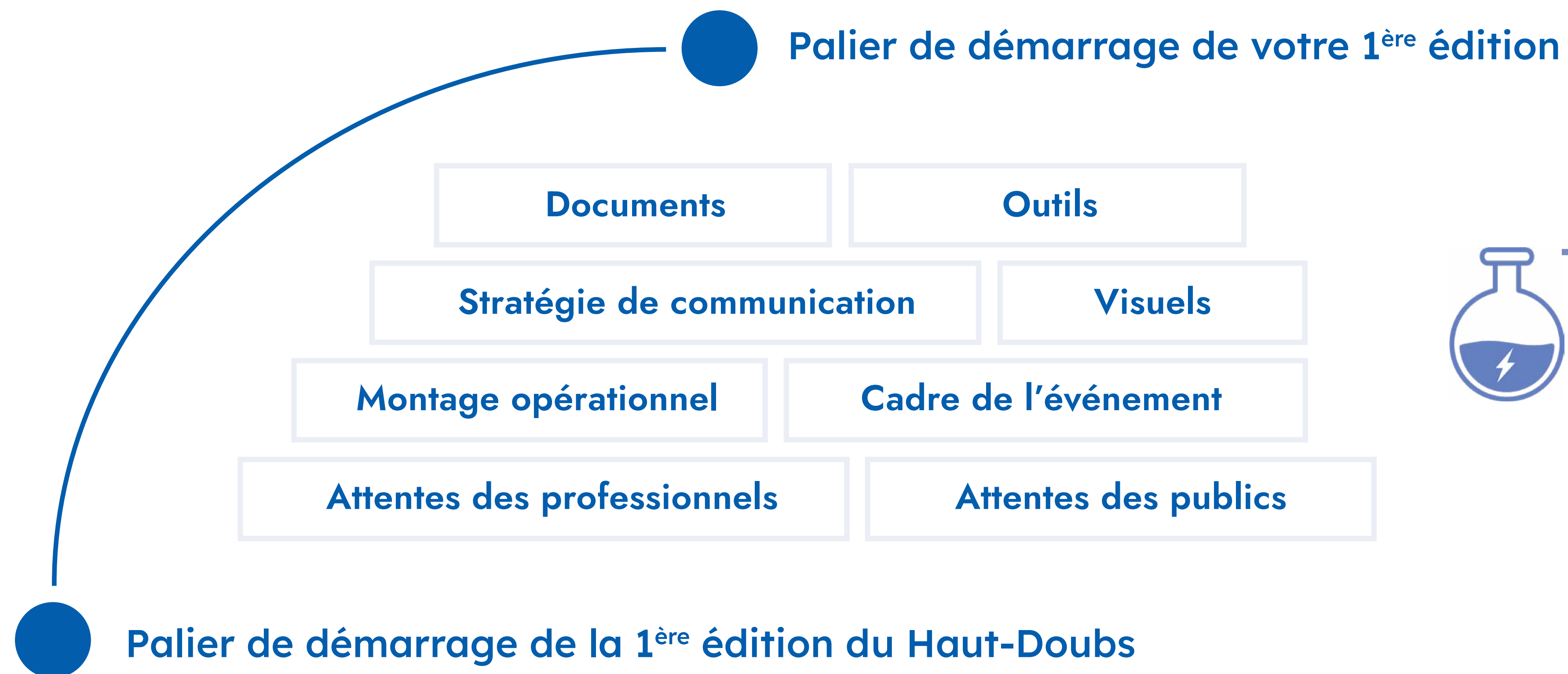


La présente offre a été conçue dans une logique d'entraide entre pairs, de mutualisation et sur un modèle s'inspirant des principes de l'économie de la fonctionnalité et de la coopération.

Ce projet de coopération inter-territoires bénéficie d'un soutien de l'ADEME Bourgogne Franche-Comté.

Mode de fonctionnement

Passez directement au niveau 7 !



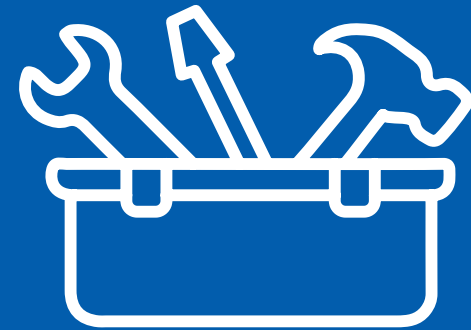
Blocs développés
en amélioration
continue depuis
7 éditions

Contenu de l'offre :

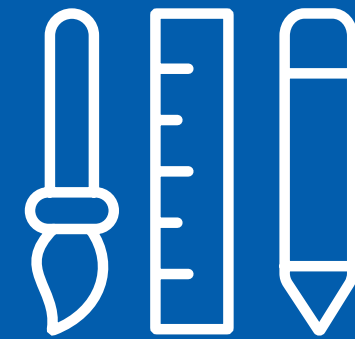
4 Blocs complémentaires conçus pour accélérer le montage et accroître les effets utiles de l'événement :



**CURSUS
D'ACCOMPAGNEMENT**



**KIT
OUTIL**



**KIT
COM**



**KIT
WEB**

Le cursus d'accompagnement :



6 sessions : pour avancer en confiance et en conscience au fil des différentes étapes clés de l'événement.

Session 1

Cadrage global de l'événement et calibrage de l'accompagnement

Session 2

Mobilisation des entreprises : préparatifs

Session 3

Mobilisation des entreprises : la première réunion

Session 4

Montage de l'événement

Session 5

La dernière ligne droite jusqu'au jour-j

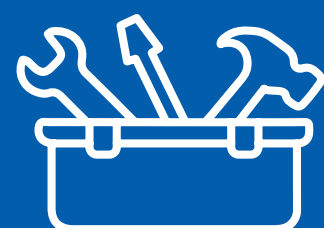
Session 6

Post-événement : clôture, bilan et suites

Découpage modulable en temps réel selon les besoins de l'équipe projet

5 sessions en visio + Session n°3 en présentiel

Le kit outil :



Dossier de 30 documents à télécharger :
À utiliser tel quel ou à ré-adapter.

Documents de cadrage

Charte de l'événement

Courriers

Mailings

Bases rédactionnelles

Matrices de positionnement stratégique

Diaporamas

Communiqués de presse

Mediaplanning et publications

Tableau d'indicateurs

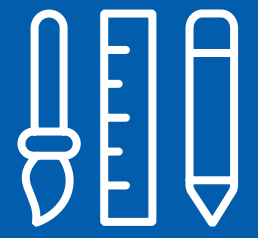
Sondages

Album de photos génériques

Etiquettes produits

(...)

Le kit com :



Pour l'habillage visuel de votre événement, deux options sont possibles :

Conception de
votre propre visuel

Adaptation d'un
visuel parmi les
modèles proposés

Le kit com :



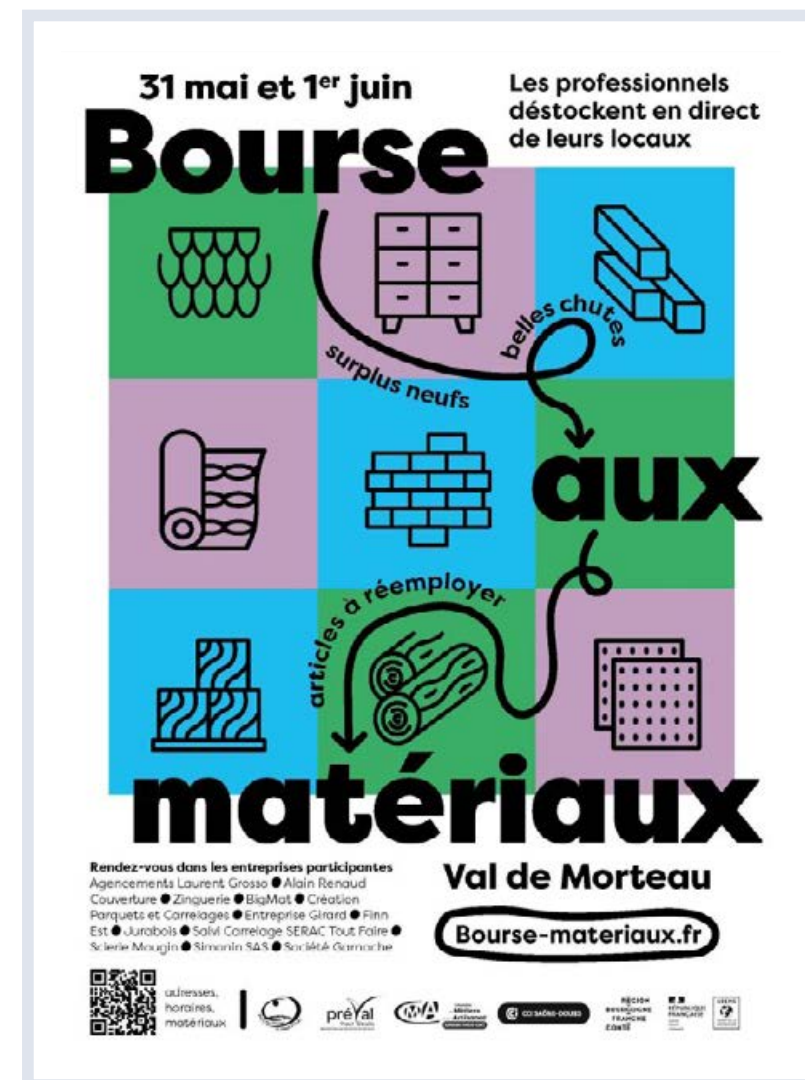
Dans le cas de l'option 2, un catalogue comprenant différentes variantes visuelles est proposé.

Lorsque vous avez fait votre choix, le visuel retenu est adapté au contexte de votre événement puis un kit comprenant différentes déclinaisons vous est livré avec les fichiers sources.

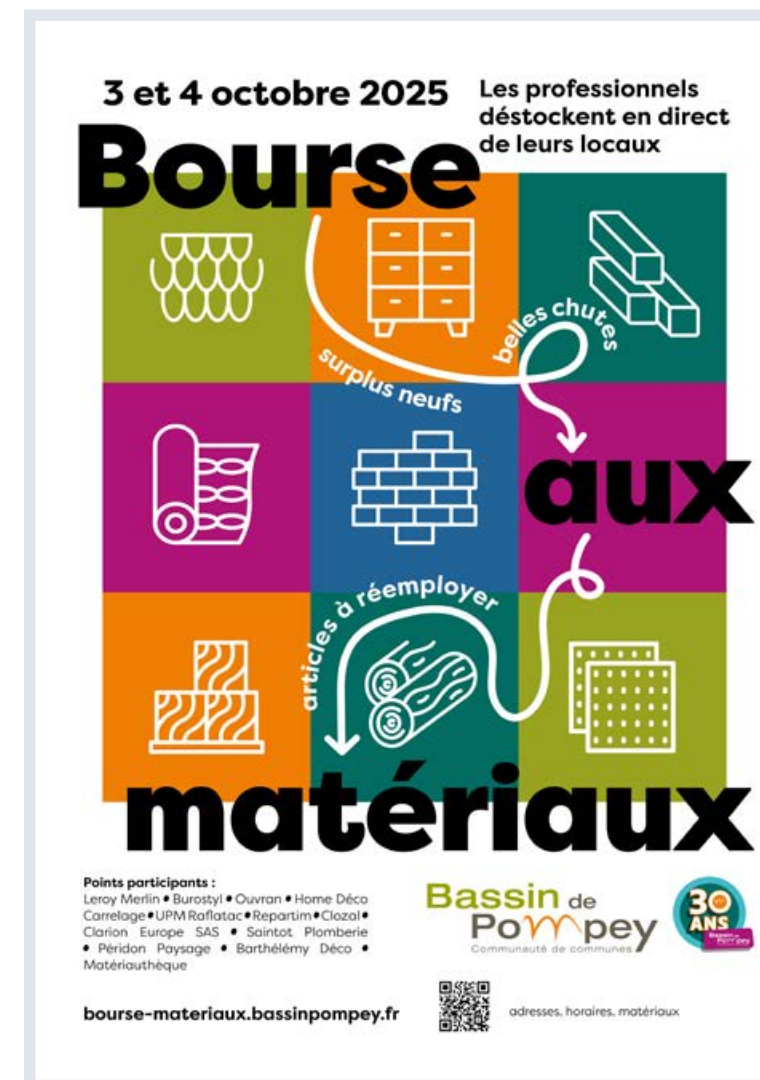


Exemple d'adaptation visuelle

Bourse aux matériaux du Bassin de Pompey (Grand Est) :



Visuel retenu dans
le catalogue



Adaptation aux couleurs
voulues et aux spécificités
particulières



Livraison des déclinaisons
et des fichiers sources



Le kit web :

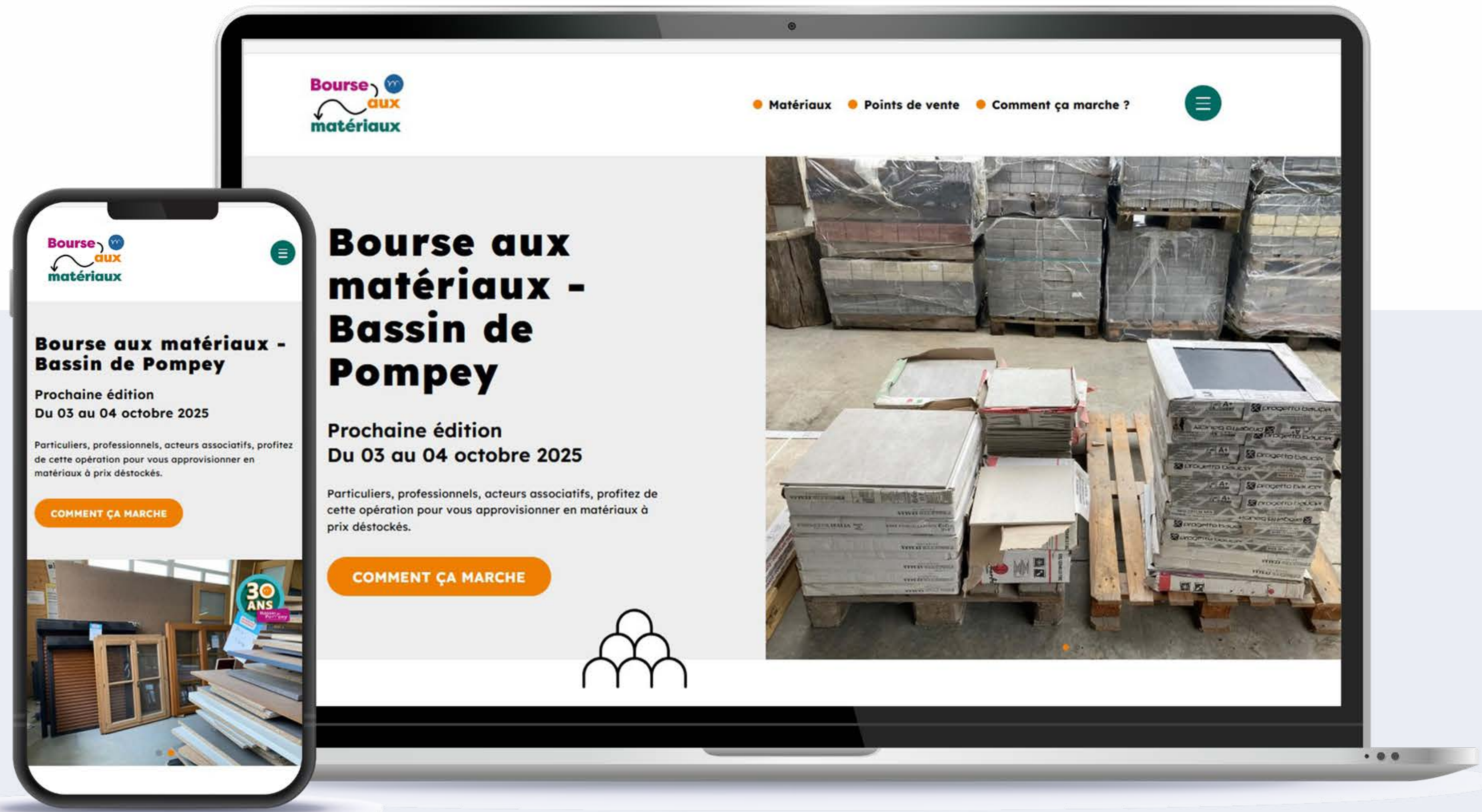


Un certain nombre d'information doit être acquis par les visiteurs pour qu'ils soient dans les meilleures conditions pour leur participation : cartographie des points participants, adresses, horaires, matériaux, etc.

Dès les premières éditions, la mise en ligne d'un site internet dédié est apparu incontournable pour rendre accessible et facile les informations clés.

Aujourd'hui, un modèle de site internet optimisé et personnalisable est proposé dans le cadre de l'offre d'appui.

Le site internet de votre événement :



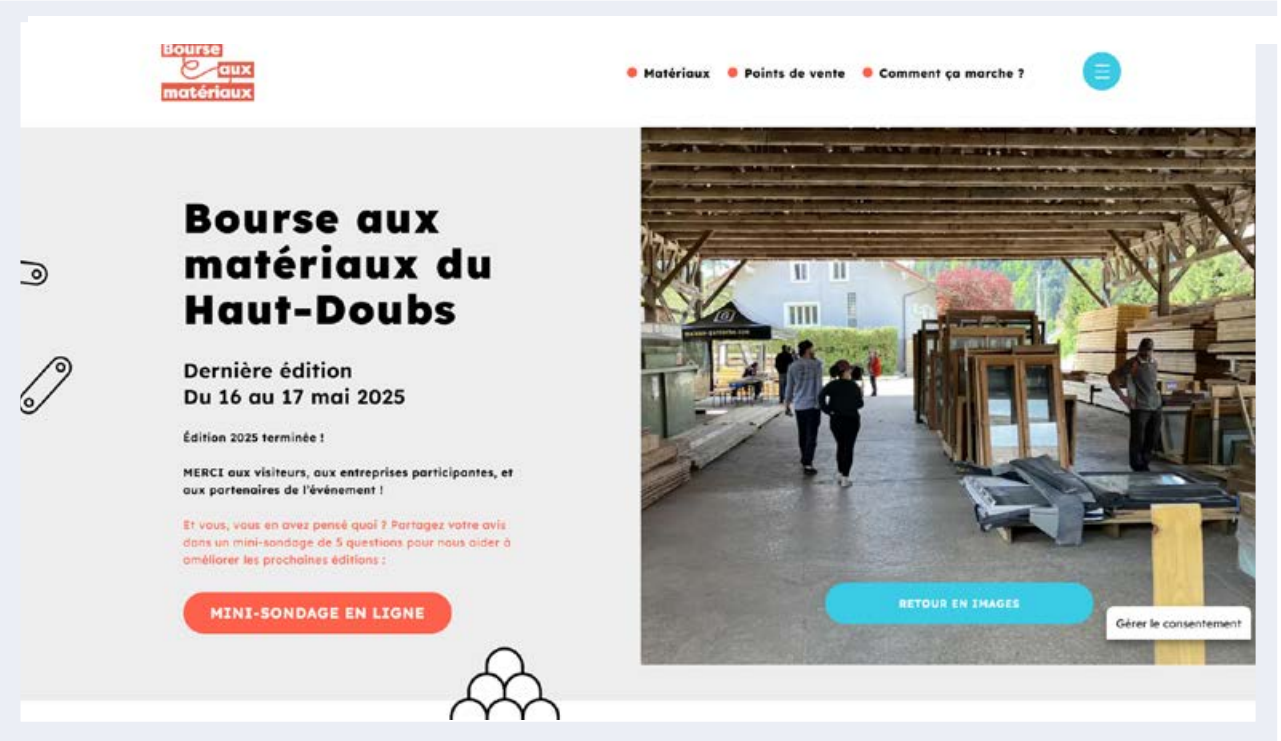
- URL au choix
- Codé et maintenu par une agence web spécialisée
- Panneau d'administration permettant de modifier les zones de contenu en autonomie et sans connaissance technique
- Modes d'affichages évolutifs selon les 5 grandes phases de vie du site avant pendant et après l'événement.
- Fonctionnalités optimisées : Cartographie des points de vente, Catalogue interactif des matériaux, Espace pro pour outiller les entreprises, etc.
- Tableau de bord statistiques (google analytics)

Modèle de site conçu à partir d'un cahier des charges intégrant à la fois des critères élevés de personnalisation, d'évolutivité et d'éco-responsabilité numérique.

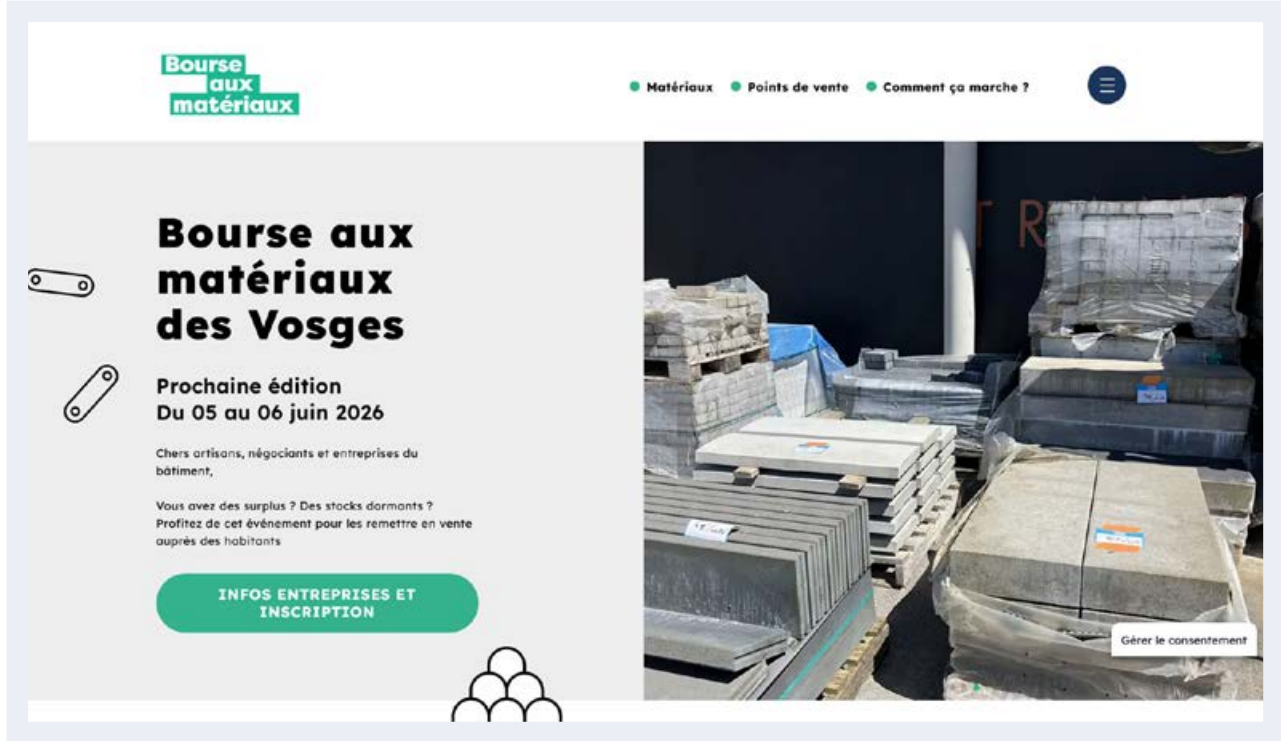
Sites internet déjà en ligne :



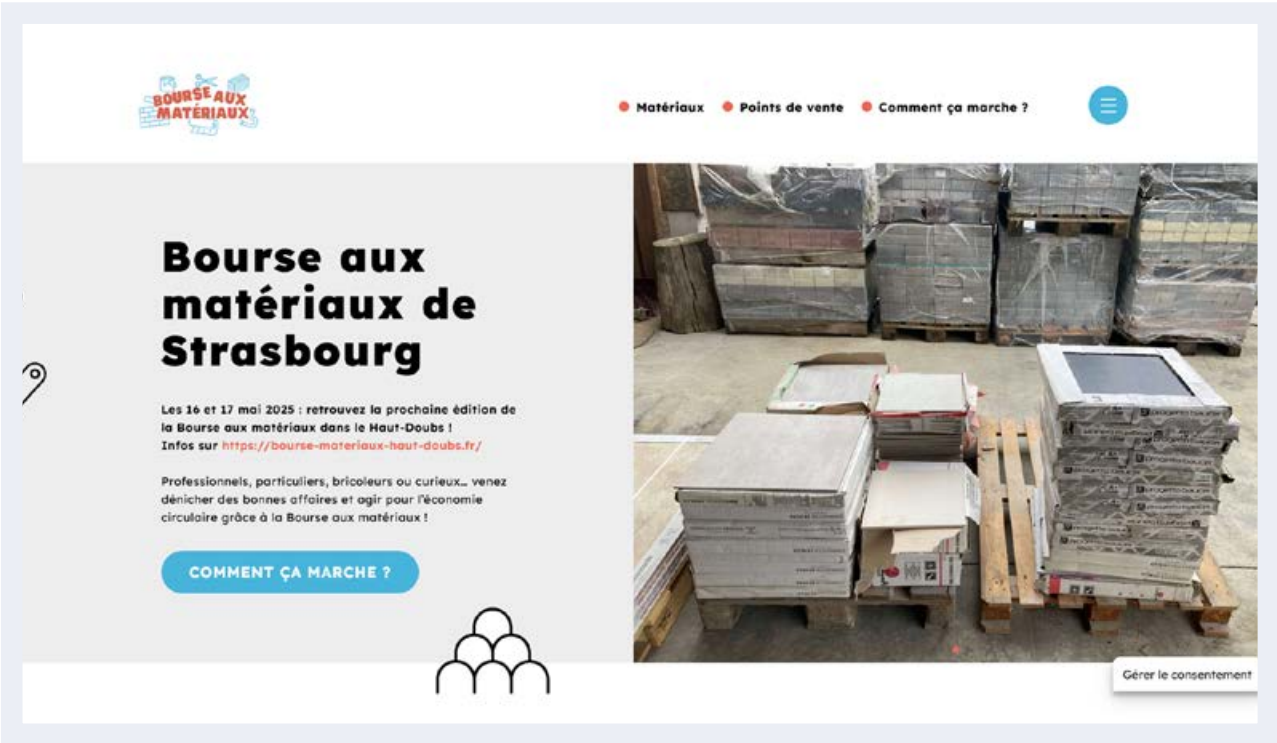
bourse-materiaux.be



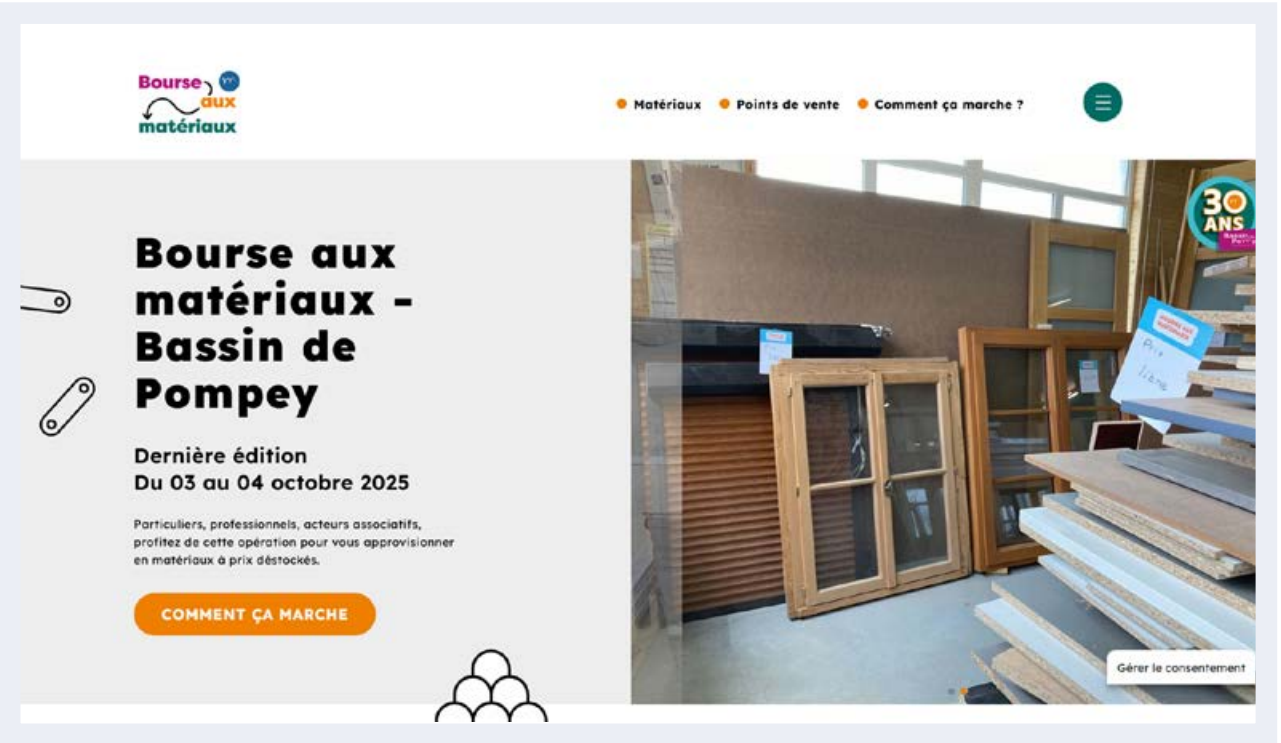
bourse-materiaux-haut-doubs.fr



bourse-materiaux-vosges.fr



bourse-materiaux-strasbourg.eu



bourse-materiaux.bassinpompey.fr



bourse-materiaux-ardenne-metropole.fr

Un site annuaire inter-événement



bourse-materiaux.com

Rôle du site :

- Faciliter la redirection des visiteurs vers les sites des événements de leurs territoires.
- Bénéficier d'un espace partagé pour le contenu inter-événements

Automne 2025 - Site en version prototypale

Ce site étant un espace partagé entre tous les événements, il est amené à évoluer dès la fin de l'année 2025.

Proposition tarifaire :



Afin de réaliser une proposition de service adaptée à vos besoins, nous vous invitons à nous contacter à partir des coordonnées de la page suivante.

Nous donnerons suite à votre demande dans les meilleurs délais.



À votre écoute et à votre disposition,

YAKA

Pôle de coopération économique du Haut-Doubs

www.ptcehautdoubs.fr bcourtejaire@preval.fr 07.85.86.26.98

Association à but non-lucratif créée le 30 avril 2024
Siège : 2 rue des Tourbières 25300 Pontarlier France

